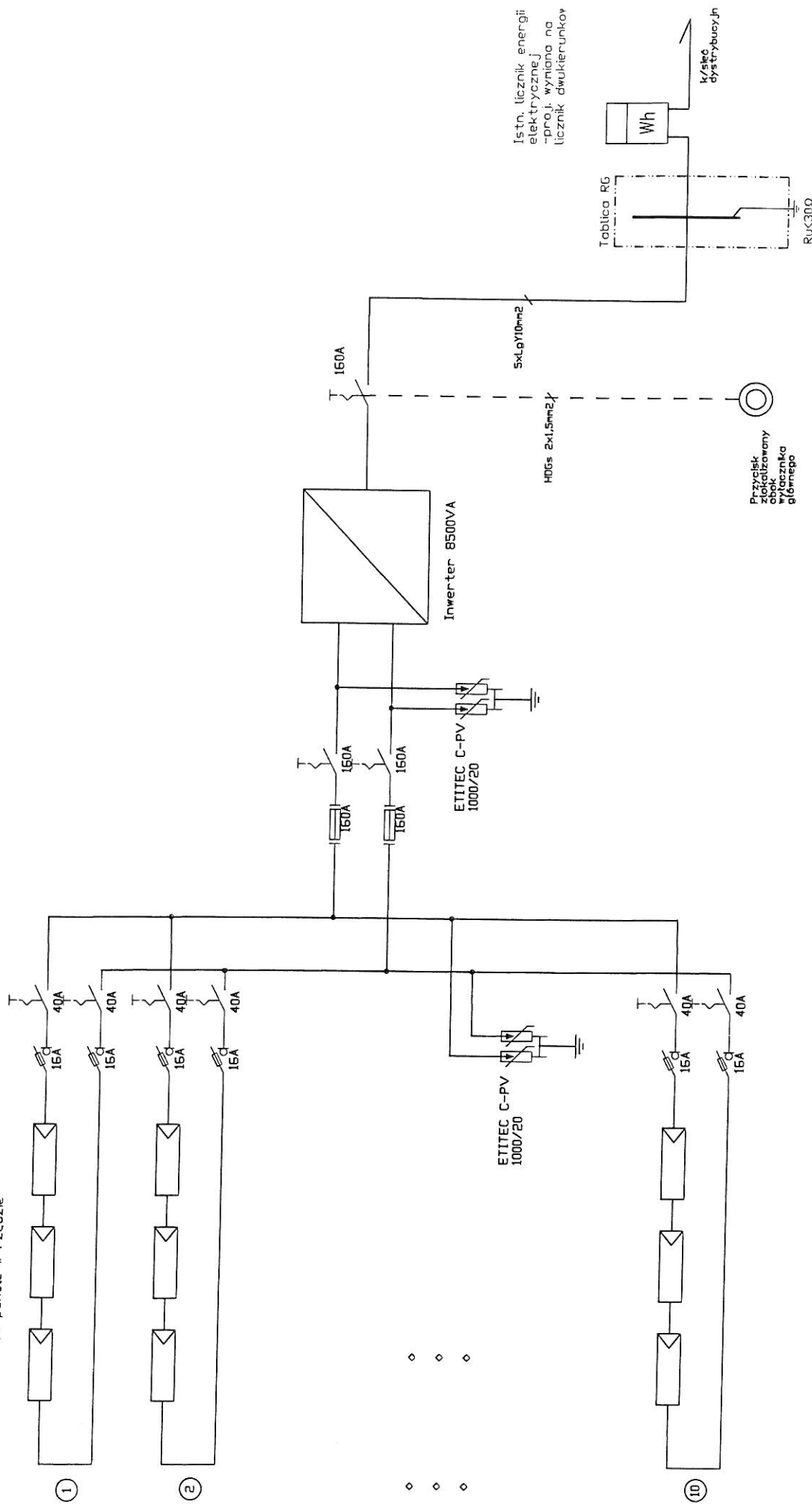


Nr rzędu

3x panele w rzędzie



Temat rysunku: Elektryczne instalacje wewnętrzne -
schemat instalacji fotowoltaicznej

Temat: Remont (termomodernizacja obiektu szkolnego)

Adres: Biały Dunajec ZS nr 1 w Białym Dunajcu,
ul. Jana Pawła II 184a, 34-425 Biały Dunajec

Stadium: PBW VIII 2016r

Inwestor: Gmina Biały Dunajec u. Jana Pawła II 312 34-425 Biały Dunajec

Projektował: mgr inż. Przemysław Stachon

Branża:
elektryczna